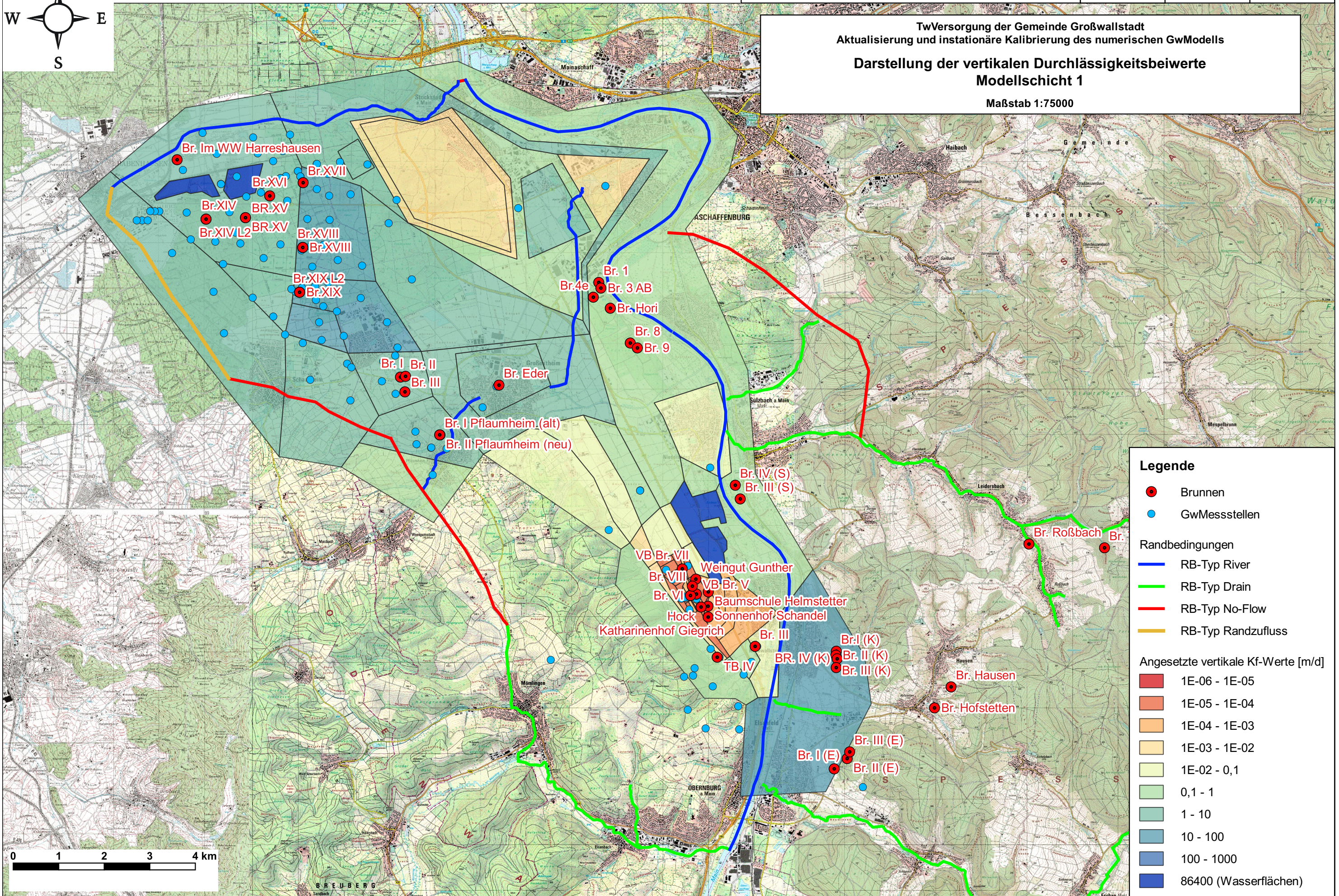
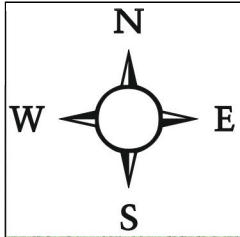


TwVersorgung der Gemeinde Großwallstadt
Aktualisierung und instationäre Kalibrierung des numerischen GwModells
Darstellung der vertikalen Durchlässigkeitsbeiwerte
Modellschicht 1

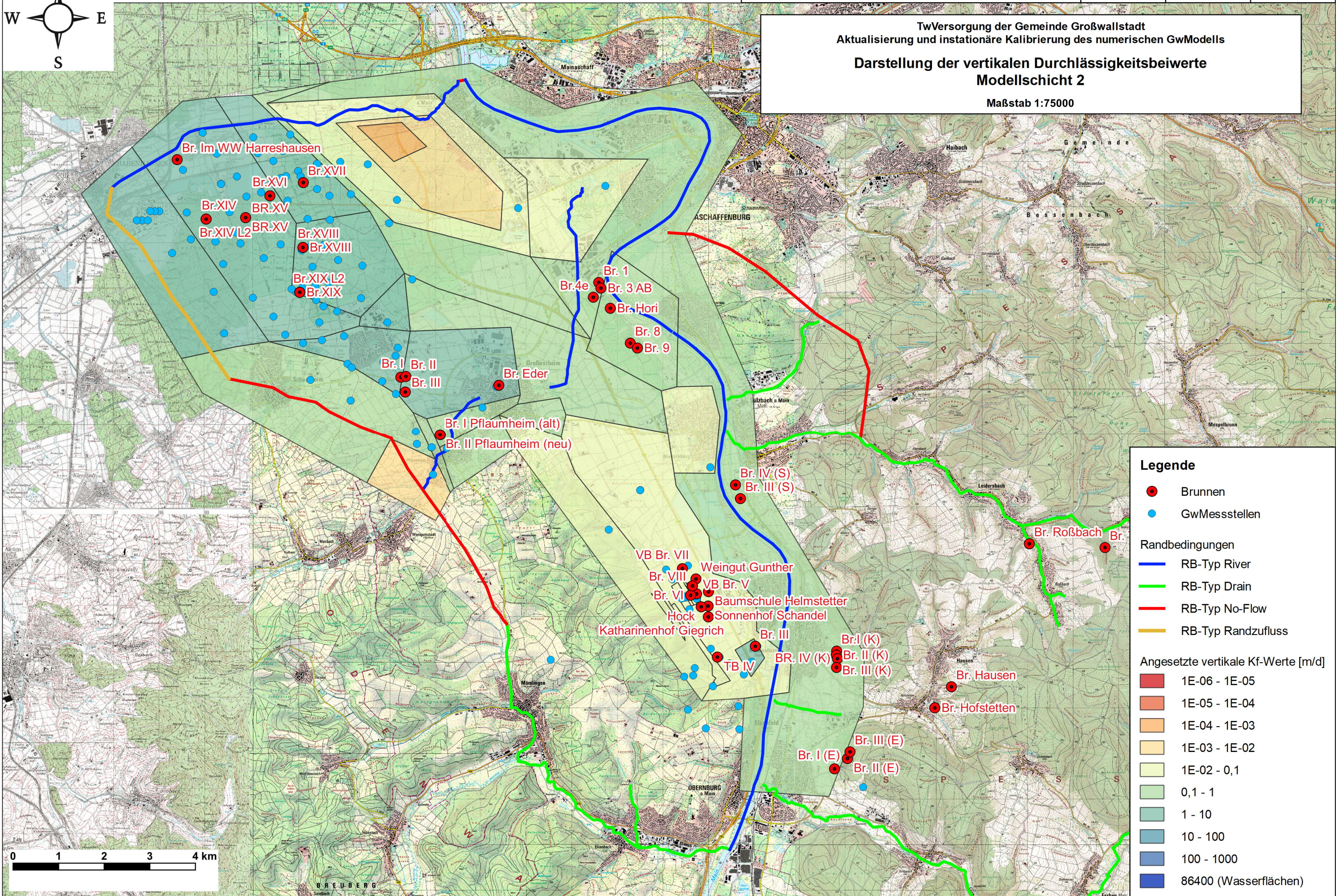
Maßstab 1:75000





TwVersorgung der Gemeinde Großwallstadt
Aktualisierung und instationäre Kalibrierung des numerischen GwModells
Darstellung der vertikalen Durchlässigkeitsbeiwerte
Modellschicht 2

Maßstab 1:75000



Legende

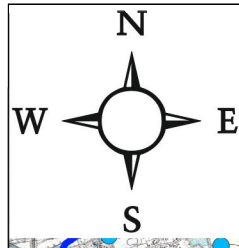
- Brunnen
- GwMessstellen

Randbedingungen

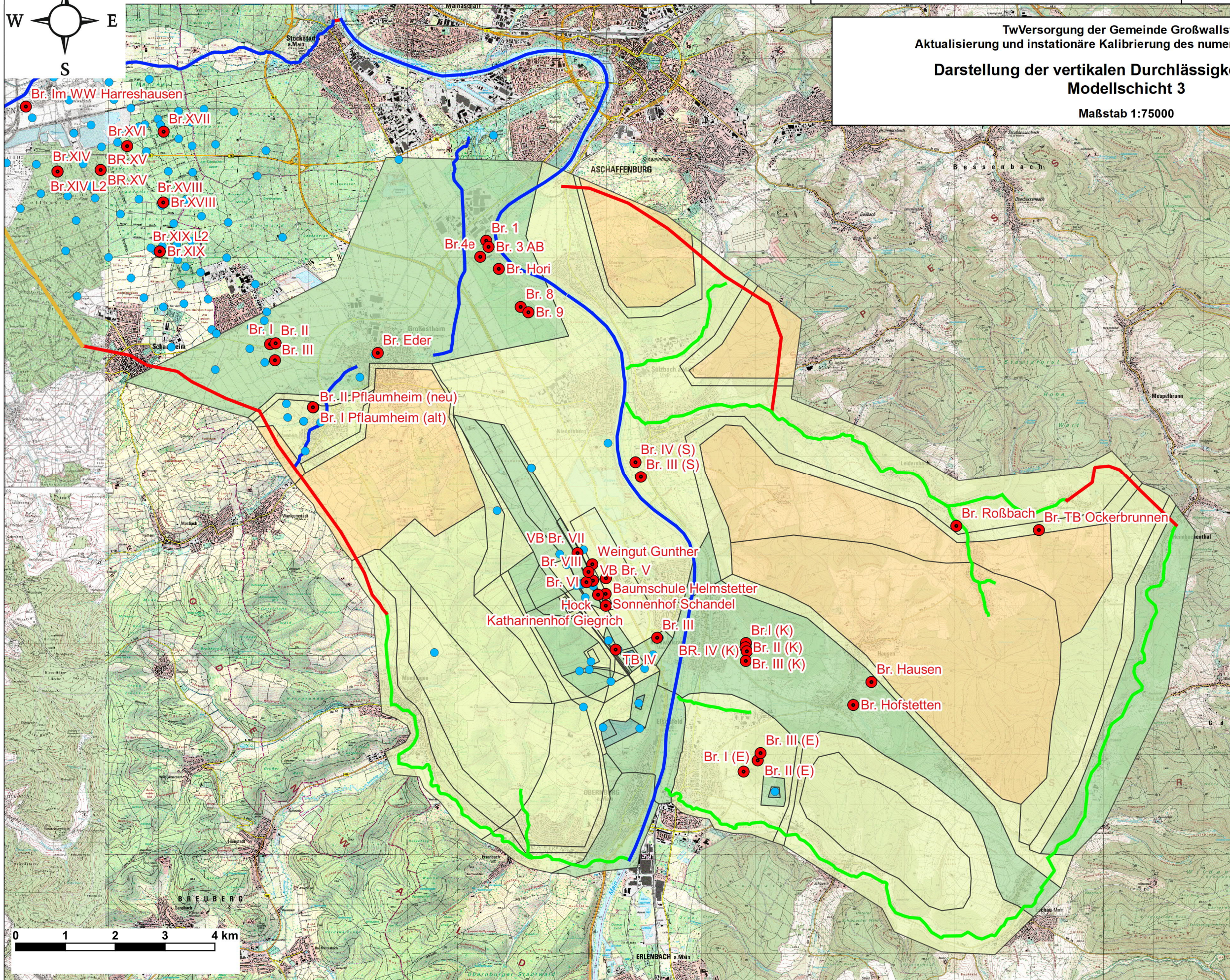
- RB-Typ River
- RB-Typ Drain
- RB-Typ No-Flow
- RB-Typ Randzufluss

Angesetzte vertikale Kf-Werte [m/d]

Dark Red	1E-06 - 1E-05
Red	1E-05 - 1E-04
Orange	1E-04 - 1E-03
Light Orange	1E-03 - 1E-02
Yellow	1E-02 - 0,1
Light Green	0,1 - 1
Green	1 - 10
Dark Green	10 - 100
Blue-Green	100 - 1000
Dark Blue	86400 (Wasserflächen)



TwVersorgung der Gemeinde Großwallstadt
Aktualisierung und instationäre Kalibrierung des numerischen GwModells
Darstellung der vertikalen Durchlässigkeitsbeiwerte
Modellschicht 3
 Maßstab 1:75000



Legende

- Brunnen
- GwMessstellen

Randbedingungen

- RB-Typ River
- RB-Typ Drain
- RB-Typ No-Flow
- RB-Typ Randzufluss

Angesetzte vertikale Kf-Werte [m/d]

- 1E-06 - 1E-05
- 1E-05 - 1E-04
- 1E-04 - 1E-03
- 1E-03 - 1E-02
- 1E-02 - 0,1
- 0,1 - 1
- 1 - 10
- 10 - 100
- 100 - 1000
- 86400 (Wasserflächen)

