

**Legende**

**Probenahmebereiche**

- Brunnen / Versuchsbrunnen / Grundwassermessstelle (Br / VB / GWM)
- Grundwassersondierung (GWS)
- △ GwProben 2006
- + GWS trocken

**Summenkonzentration PAK (EPA) in GwProben**

- Überschreitung Grenzwerte TwVO (0,1 µg/l Summe 4 Stoffe PAK bzw. 0,01 µg/l für Benzo[a]pyren)
- > GFS (LAWA, 0,2 µg/l)
- nachweisbar (> Bestimmungsgrenze)
- nicht nachweisbar (< B.G.)
- Sensorisch wahrnehmbare Verunreinigungen im Korngerüst
- keine PAK-Analyse

**Probenahmetiefen (mNN)**

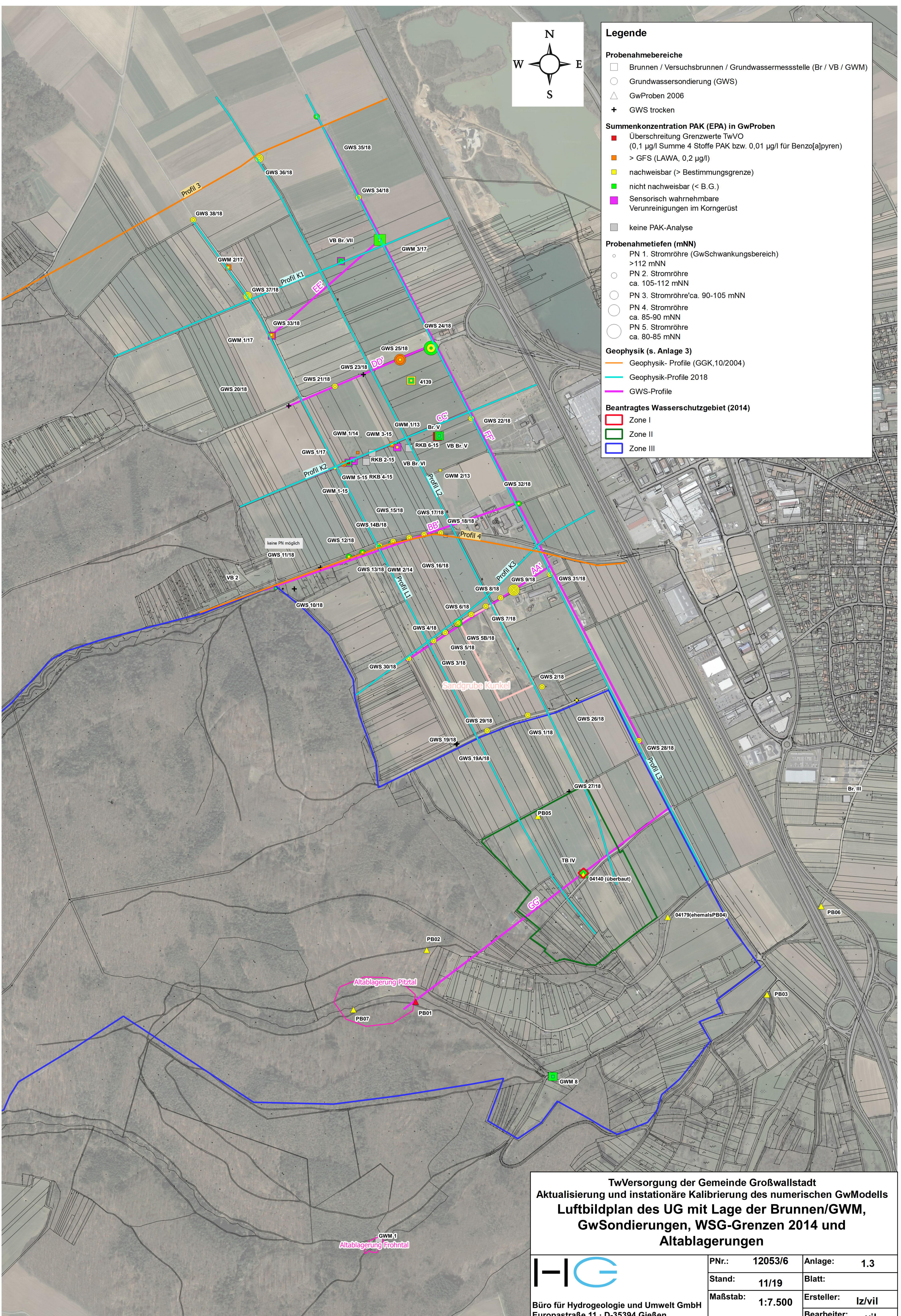
- PN 1. Stromröhre (GwSchwankungsbereich) >112 mNN
- PN 2. Stromröhre ca. 105-112 mNN
- PN 3. Stromröhre ca. 90-105 mNN
- PN 4. Stromröhre ca. 85-90 mNN
- PN 5. Stromröhre ca. 80-85 mNN

**Geophysik (s. Anlage 3)**

- Geophysik-Profile (GGK,10/2004)
- Geophysik-Profile 2018
- GWS-Profile

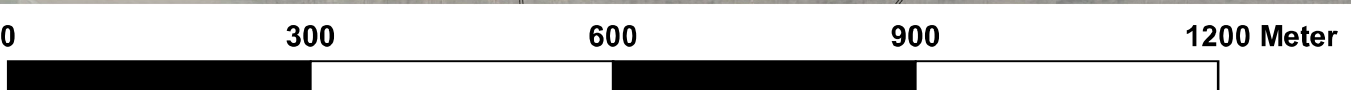
**Beantragtes Wasserschutzgebiet (2014)**

- Zone I
- Zone II
- Zone III



**TwVersorgung der Gemeinde Großwallstadt**  
**Aktualisierung und instationäre Kalibrierung des numerischen GwModells**  
**Luftbildplan des UG mit Lage der Brunnen/GWM,**  
**GwSondierungen, WSG-Grenzen 2014 und**  
**Altablagerungen**

<p>Büro für Hydrogeologie und Umwelt GmbH          Europastraße 11 · D-35394 Gießen          Telefon 06 41 · 9 44 22 - 0          Internet: <a href="http://www.buero-hg.de">www.buero-hg.de</a></p>	PNr.: 12053/6	Anlage: 1.3
	Stand: 11/19	Blatt:
	Maßstab: 1:7.500	Ersteller: lz/vil
		Bearbeiter: vil



© Büro HG GmbH, 08.11.2019  
 P:\Pro2012\12053\12053-7\_g01\Bearb\_Gesamt\PGS\12053\_07\_ggs\ANL-01-03-LB\_11-2019