

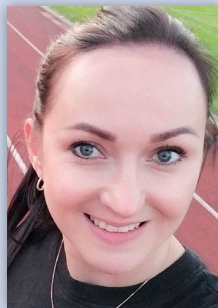
Jugendsozialarbeit an Schulen

ist erreichbar

- Montag bis Freitag
08:00 - 12:00 Uhr
sowie nach Vereinbarung
- **Büro:** In der Aula
- **Schüler:innen** können einfach vorbeikommen
- **Eltern und Erziehungsberechtigte:**
Bitte Termine vereinbaren

Kontakt

Jugendsozialarbeit an der
Valentin-Pfeifer-Mittelschule
Ludwig-Caps-Str. 4
63863 Eschau



Katharina Aulbach
Dipl. Sozialpädagogin
Tel.: 09374 9798946

E-Mail: katharina.aulbach@lra-mil.de

Träger der JaS-Stelle:

Landratsamt Miltenberg
Brückenstraße 2
63897 Miltenberg
www.landkreis-miltenberg.de

an der Valentin-Pfeifer- Mittelschule Eschau





hilft

- Schüler:innen, die Hilfe und Unterstützung benötigen
- Familien, die Hilfe und Unterstützung wünschen
- als Teil der Jugendhilfe in der Schule
- damit die Schule ein sozialer und fairer Lern- und Lebensort ist.

hilft, wenn

- es Schüler:innen schlecht geht und sie Hilfe brauchen
- Schüler:innen Probleme in der Schule haben (z.B. bei Konflikten mit Mitschüler:innen und Lehrkräften, bei Schulangst, Ausgrenzung, Mobbing, ...)
- das Verhalten für sich selbst und andere problematisch wird
- Schüler:innen Probleme außerhalb der Schule haben (z.B. Konflikte mit Eltern und Erziehungsberechtigten, Geschwistern, Freund:innen, mit der Praktikumsstelle, ...)

hilft, indem

- bei Beratungsgesprächen und in Einzeltrainings Lösungen für die Probleme und belastenden Situationen von Schüler:innen gefunden werden
- bei Krisensituationen zugehört und gehandelt wird
- in Klassentrainings und Projekten soziales Miteinander reflektiert und eingeübt wird
- Kontakte und Hilfemöglichkeiten gesucht und vermittelt werden (z. B. an Fachdienste des Jugendamtes, Beratungsstellen, Vereine, ...)

Alle Beratungsgespräche werden absolut vertraulich behandelt.